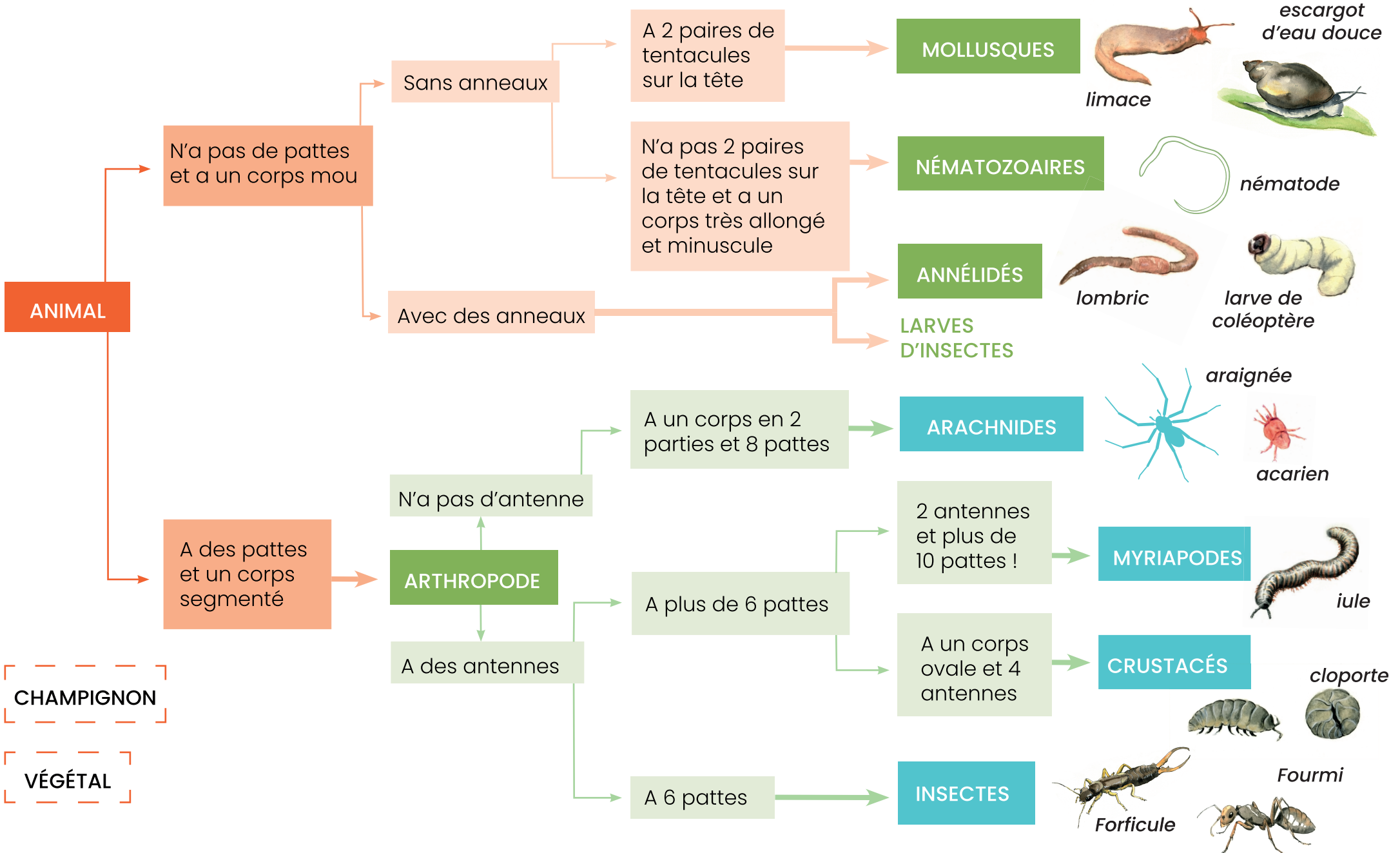


RÈGNES

EMBRANCHEMENTS

CLASSES





coccinelle



lucane cerf-volant

syrphe



mouche



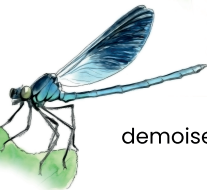
papillons
(petite tortue et vulcain)



Sphinx gazé



libellule



demoiselle

LES COLÉOPTÈRES

LA CLASSE DES INSECTES ET LEURS ORDRES

Ils possèdent une paire d'ailes cachées par une paire d'ailes durcies (élytres) qui forme une véritable carapace.

- Leur appareil buccal est de type broyeur.

LES DIPTÈRES

- Ils possèdent une seule paire d'ailes bien visibles.
- Leur appareil buccal est de type suceur. Ils se nourrissent d'aliment liquide.

LES LÉPIDOPTÈRES

- Ils possèdent deux paires d'ailes bien visibles et recouvertes d'écailles colorées (microscope)
- Leur appareil buccal, de type suceur, est une trompe enroulée. Ils se nourrissent d'aliment liquide.
- Les antennes sont longues.

LES ODONATES

- Ils possèdent deux paires d'ailes grandes et allongées.
- L'abdomen est particulièrement long
- Leur appareil buccal est de type broyeur avec de grandes mandibules.
- Les antennes sont très courtes.
- La vie larvaire est aquatique.

LES ORTHOPTÈRES

- Ils possèdent deux paires d'ailes droites.
- Les ailes antérieures (tegmina) sont coriaces. Certaines espèces ont des ailes très réduites ou même absentes. Leurs pattes postérieures sont adaptées au saut.
- Leur appareil buccal est de type broyeur.



criquet

LES HYMÉNOPTÈRES

- Ils possèdent deux paires d'ailes reliées les unes aux autres. Certaines espèces ne portent pas d'ailes.
- La tête est séparée du corps par un cou très mince.
- Leur appareil buccal est de type broyeur lécheur.

fourmi



bourdon



abeille



frelon

Il existe au total 25 ordres d'insectes en Europe ... et des milliers d'espèces à travers le monde !

mante religieuse
(ordre : Mantoptères)

